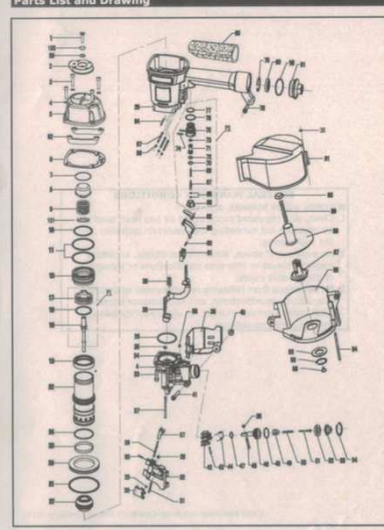


Parts List and Drawing

CN55 PARTS LIST	
NO.	DESCRIPTION
1	430500 NAIL MAGAZINE
2	500700 SHIMMY COVER
3	430200 NAIL BRIDGE
4	630070 SPRING WADHER 8
5	110200 CYLINDER CAP
6	520100 SAFETY
7	350400 RING
8	410200 PISTON STOP
9	600100 COMPRESSOR SPRING
10	500370 O-RING 41 203.85
11	310000 O-RING 5202.65
12	310100 O-RING 5202.65
13	410200 CYLINDER SEALING RING
14	310100 O-RING 5202.65
15	310100 O-RING 5202.65
16	310100 O-RING 5202.65
17	310100 O-RING 5202.65
18	310100 O-RING 5202.65
19	310100 O-RING 5202.65
20	420000 CYLINDER RING
21	811000 O-RING 7303.65
22	310100 O-RING 5202.65
23	500700 CYLINDER SEAL
24	510000 O-RING 8002.65
25	110000 BUSH
26	610000 O-RING 8001.8
27	410200 CYLINDER
28	420100 PIN CAP 30
29	620000 CHECK VALVE SPRING
30	210410 CHECK VALVE
31	320400 CHECK VALVE PIN
32	210400 DOOR
33	610210 BOLT M6X20(LAMB)
34	310000 NUT
35	420170 PIN CAP (A)
36	400100 DOOR COVER
37	321000 DOOR PIN
38	221700 SAFETY
39	600000 SAFETY SPRING
40	610000 NUT M6X20(LAMB)
41	610000 BOLT M6X20
42	210000 PISTON PIN
43	540340 BOLL PIN 30X8
44	620000 PISTON SPRING
45	300110 PISTON PIN
46	301100 PISTON
47	300110 PISTON
48	310100 O-RING 5202.65
49	310100 O-RING 5202.65
50	300110 PISTON SPRING (A)
51	300110 PISTON SPRING (B)
52	410000 FEED PISTON
53	300110 FEED PISTON CAP
54	430000 SHIP PIN 20
55	540000 BOLL PIN 30X20
56	820000 LATCH SPRING
57	210000 LATCH
58	510000 O-RING 80X3
59	300110 FEEDER
60	300110 FEEDER
61	300110 FEEDER
62	300110 FEEDER
63	300110 FEEDER
64	300110 FEEDER
65	300110 FEEDER
66	300110 FEEDER
67	300110 FEEDER
68	300110 FEEDER
69	300110 FEEDER
70	300110 FEEDER
71	300110 FEEDER
72	300110 FEEDER
73	300110 FEEDER
74	300110 FEEDER
75	300110 FEEDER
76	300110 FEEDER
77	300110 FEEDER
78	300110 FEEDER
79	300110 FEEDER
80	300110 FEEDER
81	300110 FEEDER
82	300110 FEEDER
83	300110 FEEDER
84	300110 FEEDER
85	300110 FEEDER
86	300110 FEEDER
87	300110 FEEDER
88	300110 FEEDER
89	300110 FEEDER
90	300110 FEEDER
91	300110 FEEDER
92	300110 FEEDER
93	300110 FEEDER
94	300110 FEEDER
95	300110 FEEDER
96	300110 FEEDER
97	300110 FEEDER

Parts List and Drawing



# PREGADOR PREGOMAX CN 55

Item	Codigo	Descrição	Item	Codigo	Descrição
1	P023	PARAFUSO	47	A021	ANEL MENOR DO PISTONETE
2	D066	DEFLETOR	48	A036	ANEL MAIOR PISTONETE
3	P024	PARAFUSO	49	M012	MOLA DO PISTONETE 1
4	D068	ARRUELA PRESÃO	50	M016	MOLA DO PISTONETE 2
5	D040	TAMPA	51	D075	PINO GUIA
6	J003	JUNTA DA TAMPA	52	D076	AMORTECEDOR
7	D067	ANEL DE AÇO	53	D077	CHAPEU
8	B006	AMORTECEDOR VAVULA	54	D027	ANEL RETENÇÃO DO PISTONETE
9	M001	MOLA	55	P006	PINO ELÁSTICO
10	A034	ANEL O-RING	56	M004	MOLA
11	A002	ANEL O-RING	57	D020	TRAVA
12	VT004	VALVULA TAMPA	58	A018	ANEL O-RING
13	D069	SELO DO CILINDRO	59	P004	PINO ELÁSTICO DO GATILHO 2
16	A004	ANEL DO PISTÃO	60	D195	CARÇAÇA GATILHO
17	E001	EMBOLO	61	d079	GUIA TRAVA SEGURANÇA
18	L003	MARTELO / LAMINA	62	D080	LINGUETA DO GATILHO
20	D010	COLAR DO CILINDRO	63	D080	PINO ELÁSTICO DO GATILHO
21	A007	ANEL DO COLAR	64	P009	PINO DO ACION. VALV. GATILHO
22	D070	CILINDRO	66	D081	CAPA DA VALV. ACION. DO GATILHO
23	A035	ANEL CHATO DO CILINDRO	70	A014	ANEL INF.VALV. DO CONJ. GATILHO
24	A005	ANEL SUPERIOR DO CILINDRO	71	D042	VALVULA DO ACION. DO GATILHO
25	D071	CORPO	72	A037	ANEL MED. VALV. DO CONJ. GATILHO
26	A017	ANEL O-RING	73	A012	ANEL SUP.VALV. DO CONJ. GATILHO
27	B002	AMORTECEDOR	74	P027	PINO DA VALV. DO ACION. GATILHO
28	A019	ARRUELA DE BORRACHA	75		CORPO DA VALV. ACION. DO GATILHO
29	M015	MOLA	76	A038	ANEL TAMPA DO CONJ. GATILHO
30	D072	BALACIN	77	A039	ANEL INF. TAMPA CONJ. GATILHO
31	P025	PINO	78		PARAFUSO M6x20
32	D073	PORTINHOLA	79	D040	PORCA M6
33	P003	PARAFUSO	80	D082	FILTRO
34	BM003	BICO	81	D012	TAMPAO
35	A019	GUIA	83	A041	ANEL RETENÇÃO DO MAGAZINE
36	D074	TAMPA HASTE SEGURANÇA	84	P028	PINO
37	P022	PINO	85	D084	MAGAZINE
38	T003	TRAVA DE SEGURANÇA	86	D059	TAMPA FUNDO
39	M003	MOLA HASTE SEGURANÇA	87	D085	REGULADOR ALTURA
40	D038	PORCA	88	D086	PRATO MAGAZINE
41	P012	PARAFUSO	89	M013	MOLA
42	G003	GARRA ALIMENTADORA	90	D087	TOP DA MOLA
43	P021	PINO	91	D088	TAMPA MAGAZINE
44	M006	MOLA EMPURRADOR	92	D089	SUPORTE DO DEFLETOR
45	P010	PINO DA GARRA	93	D090	RETENTOR DO MAGAZINE
46	PT003	PISTONETE CN55	96	A019	ANEL DO PINO GATILHO
			97	P015	PINO DO GATILHO
			101		ASSENTO DA MOLA
			P1	PM003	CONJ MARTELO/PISTÃO CN55 PREGOMAX
			P2	VG002	CONJ. DA VALVURA DO GATILHO